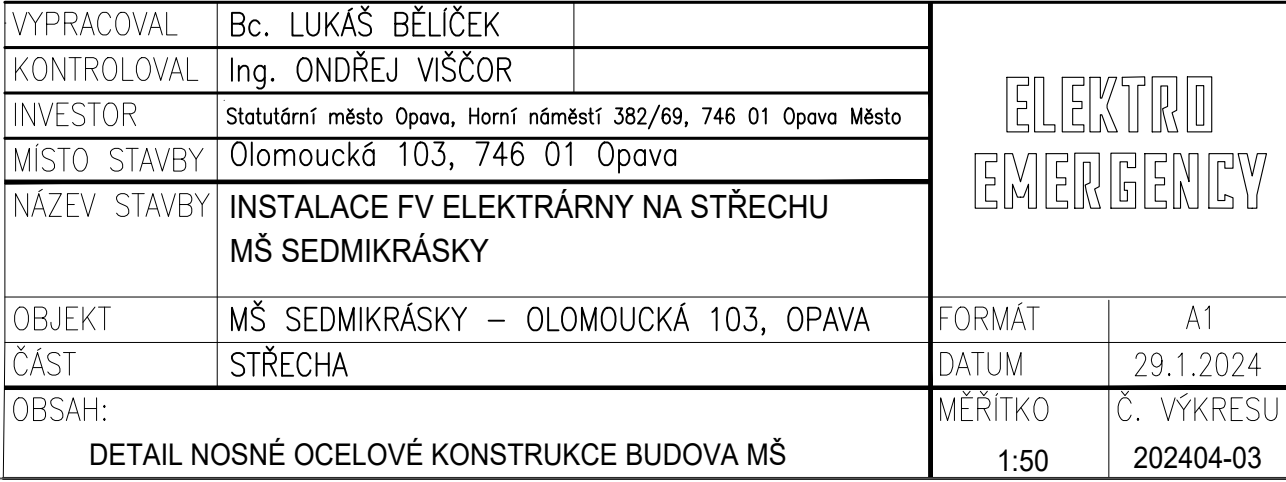
[illegible]

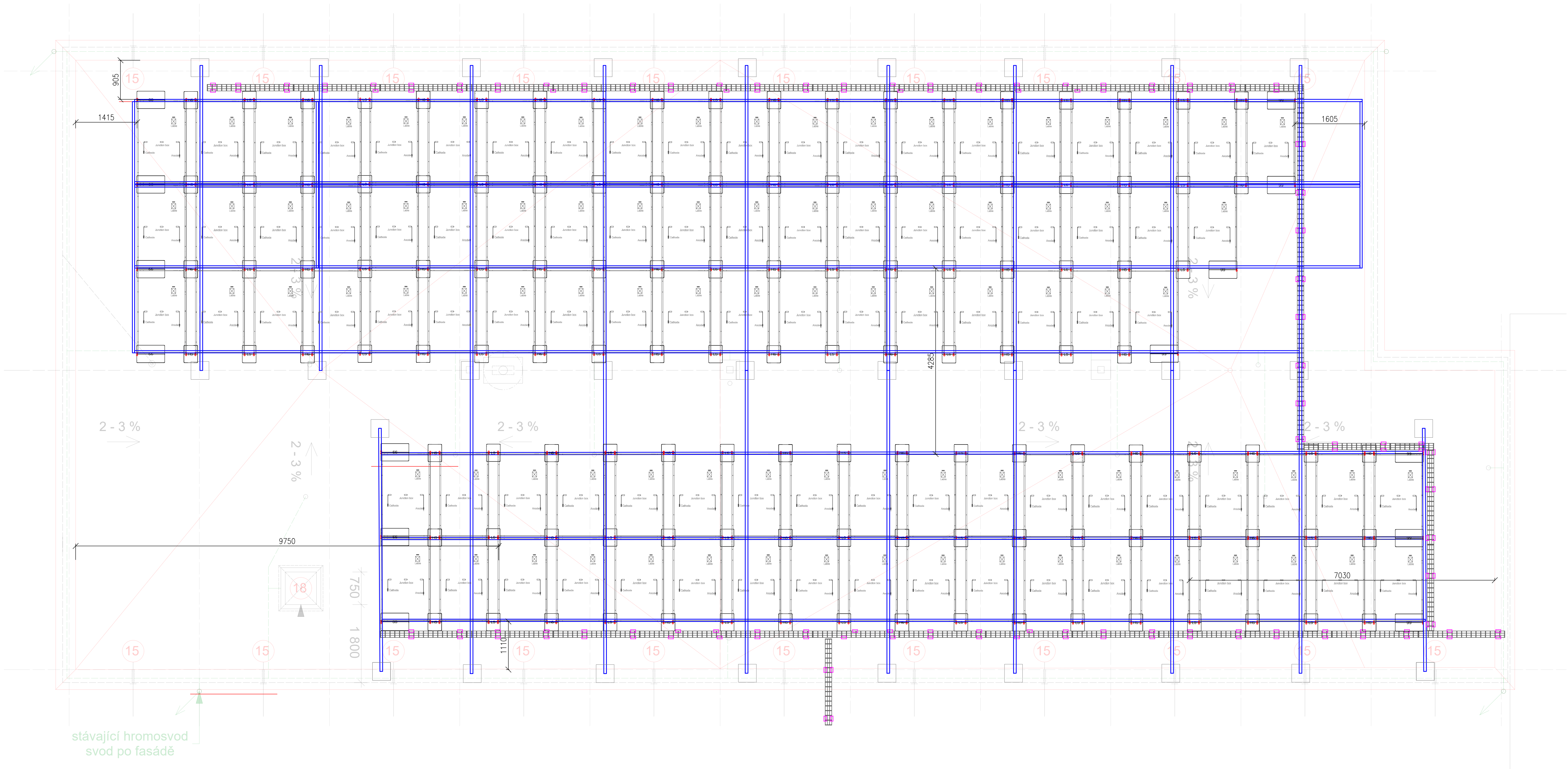
Režim plovby výkonu Q(U)

Bůžák číselného výkonu p(přetížení P)

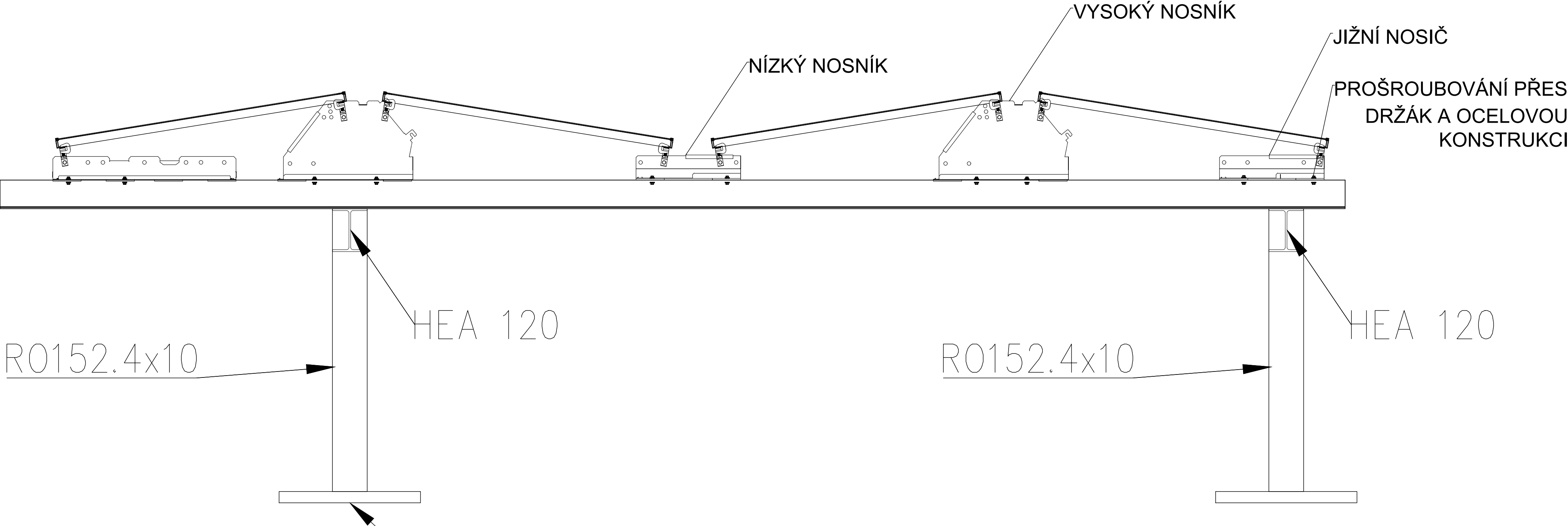
Dynamická podpora síle

ELEKTRO
EMERGENCY



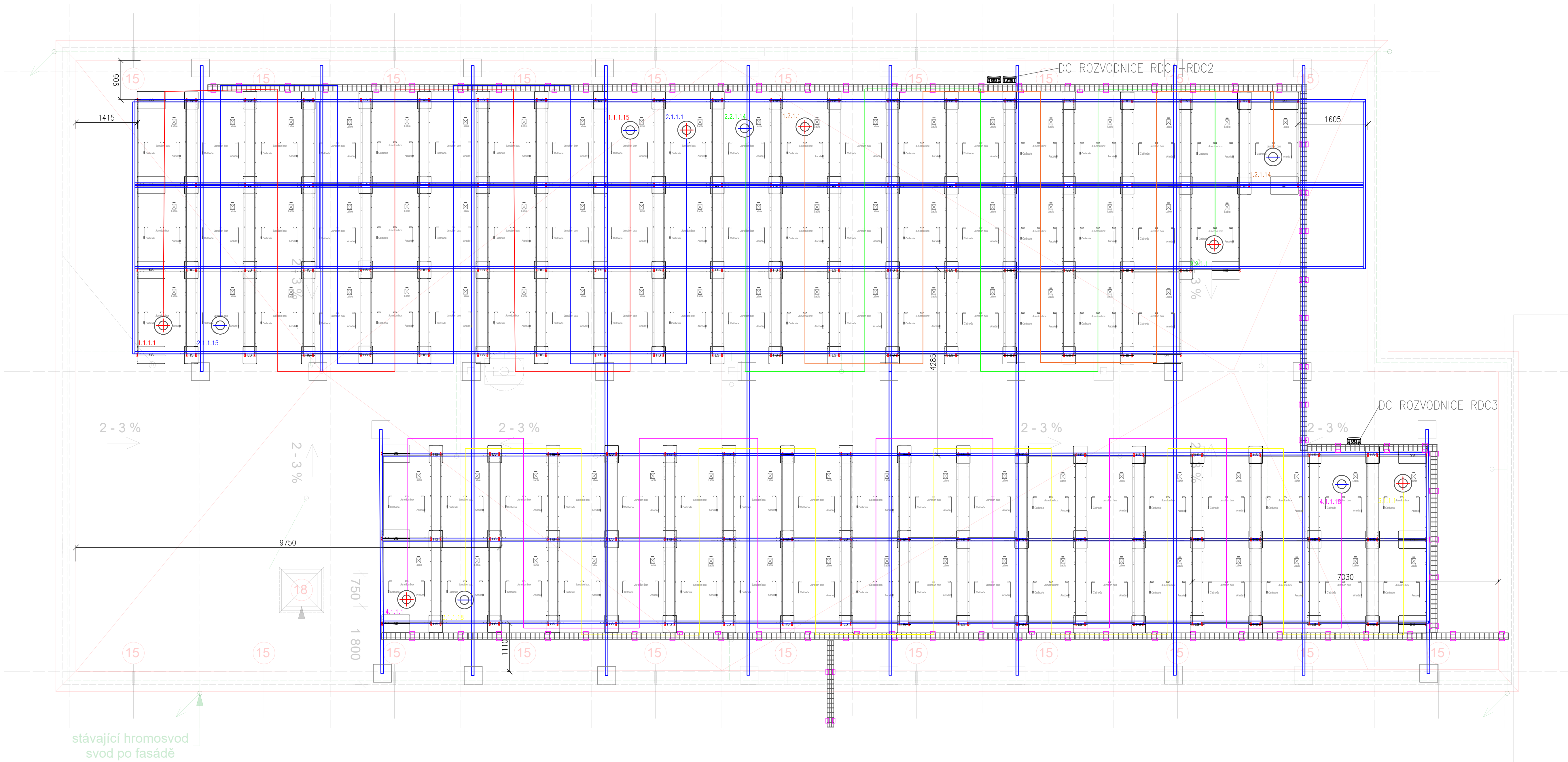


VYPRACOVAL	Bc. LUKÁŠ BĚLIČEK	<div>ELEKTRO EMERGENCY</div>	
KONTROLOVAL	Ing. ONDŘEJ VIŠČOR		
INVESTOR	Statutární město Opava, Horní náměstí 382/69, 746 01 Opava Město		
MÍSTO STAVBY	Olomoucká 103, 746 01 Opava		
NAZEV STAVBY	INSTALACE FV ELEKTRÁRNY NA STŘECHU MŠ SEDMIKRÁSKY	FORMÁT A1	
OBJEKT	MŠ SEDMIKRÁSKY – OLMOUCKÁ 103, OPAVA		
ČÁST	STŘECHA		
OBSAH:	ROZLOŽENÍ PANELŮ + KABELOVÉ TRASY BUDOVA MŠ		
		MĚŘITKO 1:50	Č. VÝKRESU 202404-04
		DATUM 29.1.2024	



BETONOVÁ DLAŽDICE 400x400

VYPRACOVAL	Bc. LUKÁŠ BĚLÍČEK	<div>ELEKTRO EMERGENCY</div>	
KONTROLOVAL	Ing. ONDŘEJ VIŠČOR		
INVESTOR	Statutární město Opava, Horní náměstí 382/69, 746 01 Opava Město		
MÍSTO STAVBY	Olomoucká 103, 746 01 Opava		
NÁZEV STAVBY	INSTALACE FV ELEKTRÁRNÝ NA STŘECHU MŠ SEDMIKRÁSKY	<div>FORMÁT</div> 3xA4	
OBJEKT	MŠ SEDMIKRÁSKY – OLOMOUCKÁ 103, OPAVA		
ČÁST	ELEKTROINSTALACE		
OBSAH:	DETIAL KONSTRUKCE PANELŮ		
		<div>DATUM</div>	29.1.2024
		<div>MĚŘITKO</div>	Č. VÝKRESU 202404-05



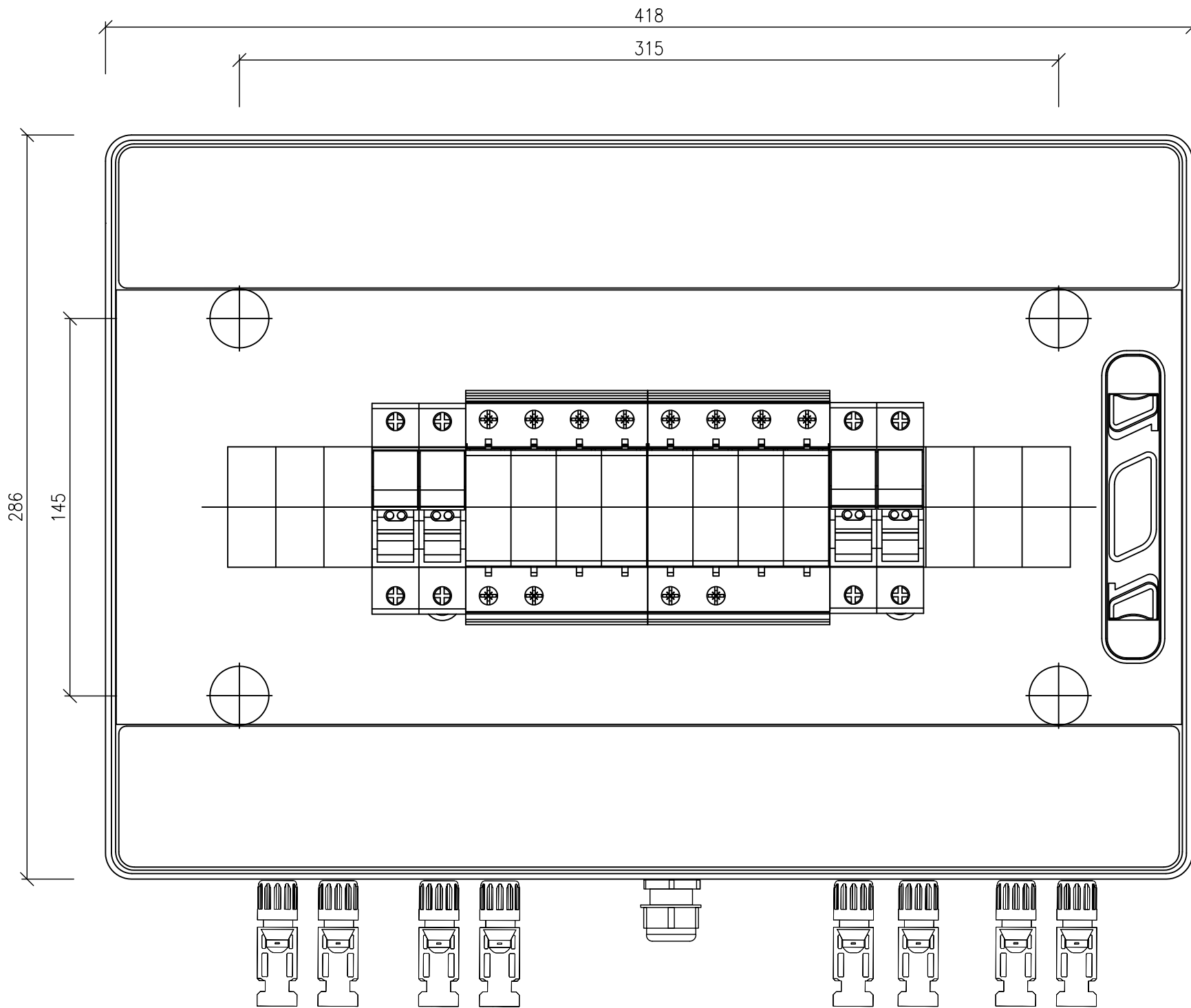
STRINGOVÁNÍ MĚNIČ č. 1							
OZNAČENÍ STRINGU	MPPT	VSTUP č.	POČET PANELŮ	NAPĚTÍ CHODU NAPRÁZDNO (V)	NAPĚTÍ MPP Umin (V) (70°C, 1000W/m2)	NAPĚTÍ MPP Umax (V) (15°C, 1000W/m2)	PROUD VE STRINGU (A)
1.1.1.1 (-15)	MPPT č. 1	1	15	752,2 V	552,1 V	720,8 V	13,49 A
1.2.1.1 (-15)	MPPT č. 2	1	15	752,2 V	552,1 V	720,8 V	13,49 A

STRINGOVÁNÍ MĚNIČ č. 2							
OZNAČENÍ STRINGU	MPPT	VSTUP č.	POČET PANELŮ	NAPĚTÍ CHODU NAPRÁZDNO (V)	NAPĚTÍ MPP Umin (V) (70°C, 1000W/m2)	NAPĚTÍ MPP Umax (V) (15°C, 1000W/m2)	PROUD VE STRINGU (A)
2.1.1.1 (-15)	MPPT č. 1	1	15	752,2 V	552,1 V	720,8 V	13,49 A
2.2.1.1 (-15)	MPPT č. 2	1	14	672,7 V	422 V	515,3 V	13,49 A

STRINGOVÁNÍ MĚNIČ č. 3							
OZNAČENÍ STRINGU	MPPT	VSTUP č.	POČET PANELŮ	NAPĚTÍ CHODU NAPRÁZDNO (V)	NAPĚTÍ MPP Umin (V) (70°C, 1000W/m2)	NAPĚTÍ MPP Umax (V) (15°C, 1000W/m2)	PROUD VE STRINGU (A)
3.1.1.1 (-18)	MPPT č. 1	1	18	865 V	542,6 V	662,5 V	13,49 A

STRINGOVÁNÍ MĚNIČ č. 4							
OZNAČENÍ STRINGU	MPPT	VSTUP č.	POČET PANELŮ	NAPĚTÍ CHODU NAPRÁZDNO (V)	NAPĚTÍ MPP Umin (V) (70°C, 1000W/m2)	NAPĚTÍ MPP Umax (V) (15°C, 1000W/m2)	PROUD VE STRINGU (A)
4.1.1.1 (-18)	MPPT č. 1	1	18	865 V	542,6 V	662,5 V	13,49 A

VYPRACOVAL	Bc. LUKÁŠ BĚLIČEK	<div>ELEKTRO EMERGENCY</div>	
KONTROLOVAL	Ing. ONDŘEJ VIŠČOR		
INVESTOR	Statutární město Opava, Horní náměstí 382/69, 746 01 Opava Město		
MÍSTO STAVBY	Olomoucká 103, 746 01 Opava		
NÁZEV STAVBY	INSTALACE FV ELEKTRÁRNY NA STŘECHU MŠ SEDMIKRÁSKY	FORMÁT	A1
OBJEKT	MŠ SEDMIKRÁSKY – OLOMOUCKÁ 103, OPAVA	DATUM	29.1.2024
ČÁST	STŘECHA	Č. VÝKRESU	202404-06
OBSAH:	STRINGOVÁNÍ, UMÍSTĚNÍ DC ROZVODNIC BUDOVA MŠ		
		MĚŘITKO	1:50



ROZVODNICE RDC 1 - 3:

DRUH ROZVADĚČE: NÁSTĚNNÝ MODULOVÝ

PŘÍVODY A VÝVODY: PRŮCHODKY VRTAT NA STAVBĚ DLE UMÍSTĚNÍ ROZVODNIC
4x PŘÍVOD Z PANELŮ, 4xODVOD K MĚNIČI,
1x UZEMNĚNÍ CYA16

KRYTÍ: IP65/20

BARVA: ŠEDÁ

BARVB:
VELIKOST: 18 MODULŮ

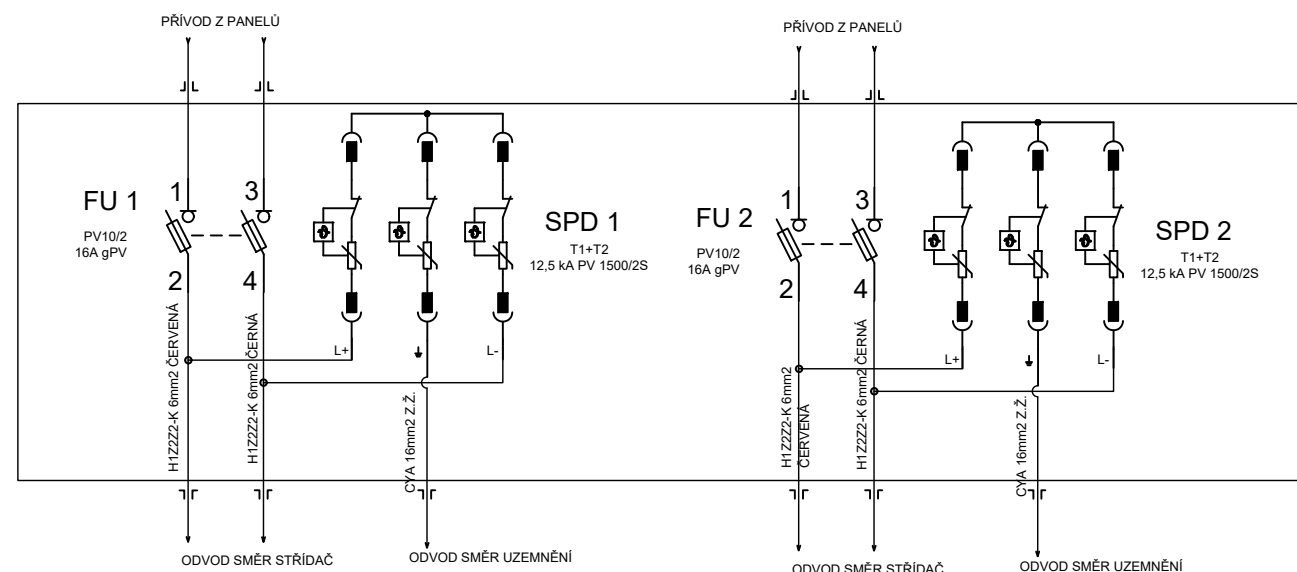
POPIS: FU 1; SPD 1; SPD 2; FU 2

NAPĚŤOVÁ SOUSTAVA:2DC, 1000V DC

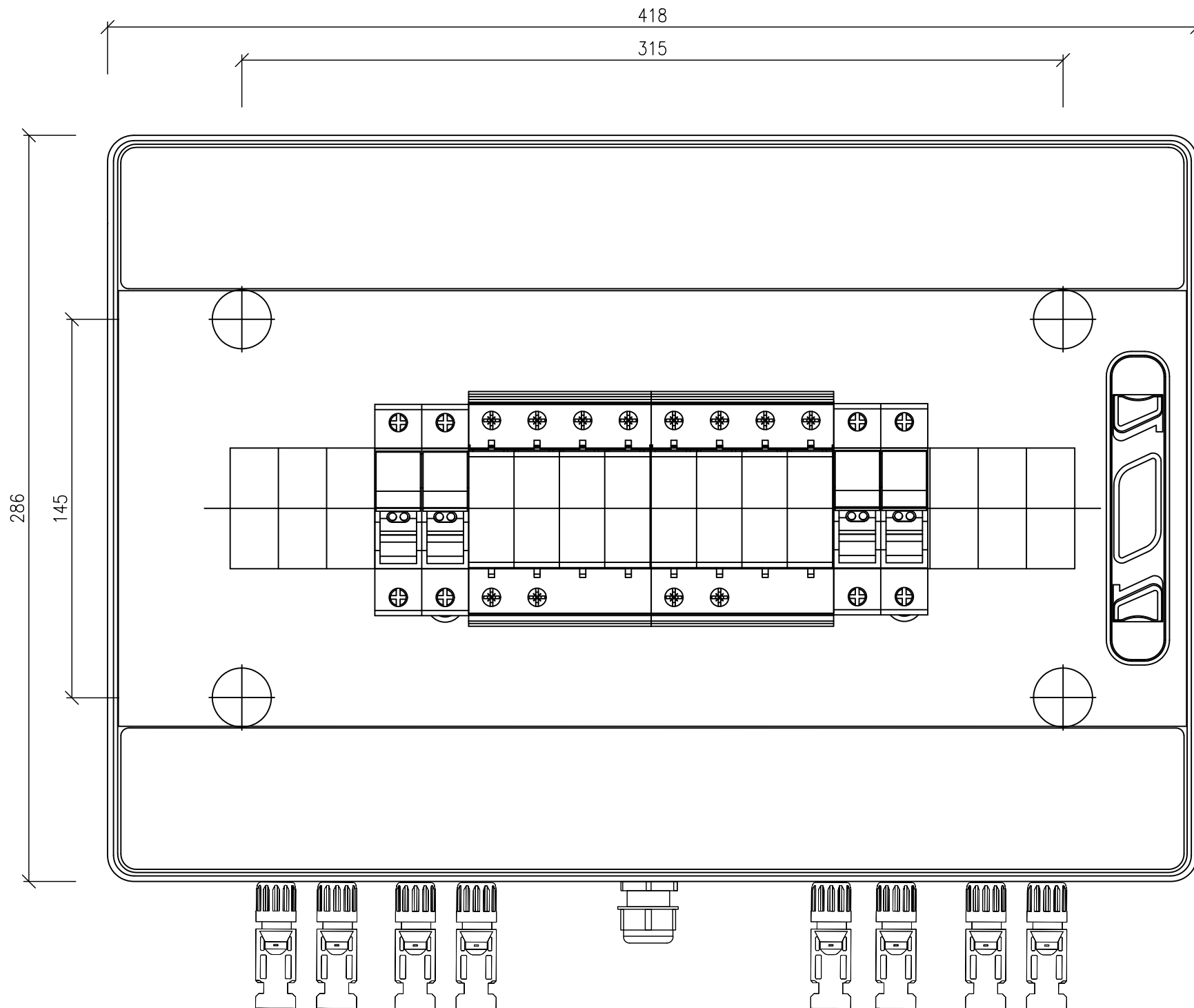
VÝPLŇ: 2x DVOJITÝ POJISTKOVÝ ODPOJOVAČ
PV10 PRO POJISTKY 10x38mm

2x SVODIČ PŘEPĚTÍ 12,5kA PV T1+T2
1500V DC /2S

POZNÁMKA: DC ROZVODNICE UMÍSTĚNY NA KOVOVÉ KONSTRUKCI TVOŘENÉ PROFILY 40x40mm
OPATŘENY KRYCÍ STŘÍŠKOU
DO ROZVADĚČE DODAT OZNAČENÍ STRINGŮ
PRO PŘIPOJENÍ STRINGŮ POUŽIT KONEKTORY STEJNÉHO VÝROBCE



VYPRACOVAL	Bc. LUKÁŠ BĚLIČEK	ELEKTRO EMERGENCY	
KONTRLOVAL	Ing. ONDŘEJ VIŠČOR		
INVESTOR	Statutární město Opava, Horní náměstí 382/69, 746 01 Opava Město		
MÍSTO STAVBY	Olomoucká 103, 746 01 Opava		
NÁZEV STAVBY	INSTALACE FV ELEKTRÁRNÝ NA STŘECHU MŠ SEDMIKRÁSKY		
OBJEKT	MŠ SEDMIKRÁSKY – OLOMOUCKÁ 103, OPAVA	FORMÁT	A3
ČÁST	ELEKTROINSTALACE	DATUM	29.1.2024
OBSAH:	SCHÉMA + VÝPLŇ ROZVODNICE RDC 1-3		Č. VÝKRESU
		1:100	202404-07



ROZVODNICE RDC 1.1 - 3.1

DRUH ROZVADĚČE: NÁSTĚNNÝ MODULOVÝ

PŘÍVODY A VÝVODY: PRŮCHODKY VRTAT NA STAVBĚ DLE
UMÍSTĚNÍ ROZVODNIC
4x PŘÍVOD Z PANELŮ, 4xODVOD K MĚNIČI,
1x UZEMNĚNÍ CYA16

KRYTÍ: IP65/20

BARVA: ŠEDÁ

BARVB:

VELIKOST:

18 MODULŮ

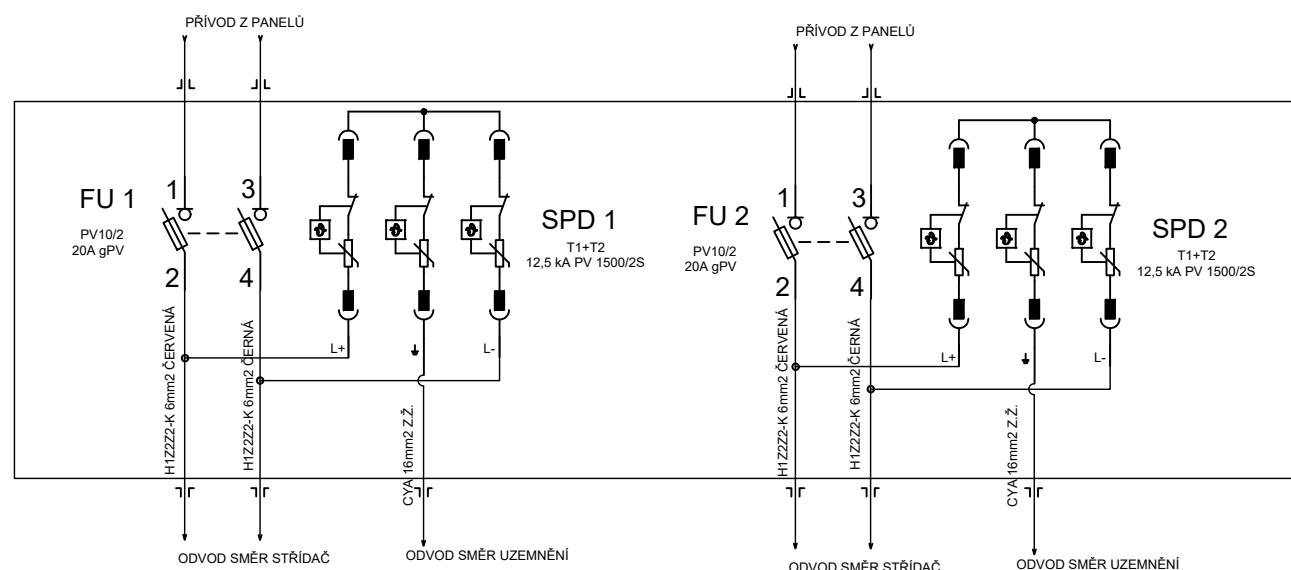
POPIS: FU 1; SPD 1; SPD 2; FU 2

NAPĚŤOVÁ SOUSTAVA:2DC, 1000V DC

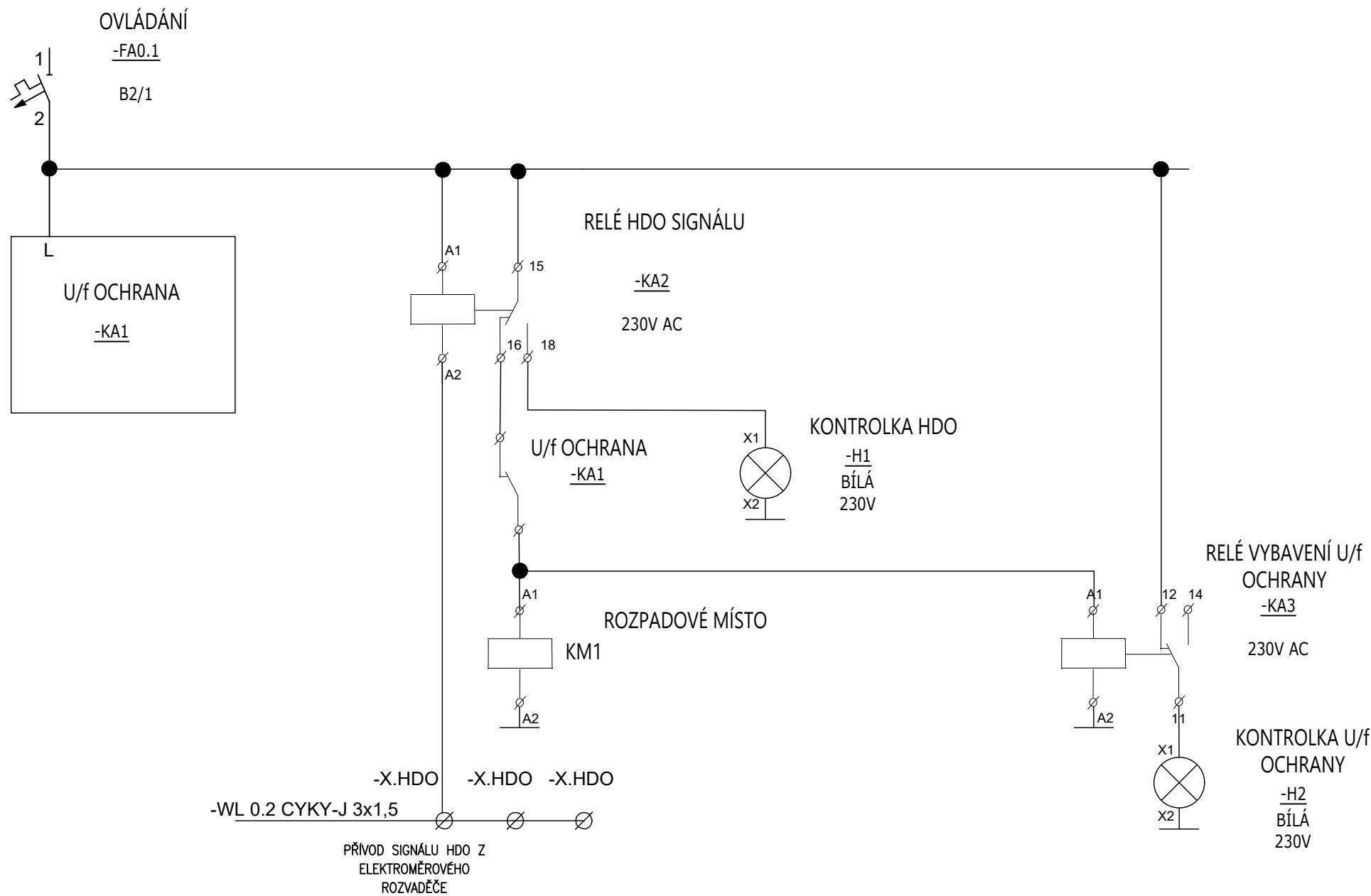
VÝPLŇ: 2x DVOJITÝ POJISTKOVÝ ODPOJOVAČ
PV10 PRO POJISTKY 10x38mm 20A gPV

2x SVODIČ PŘEPĚTÍ 12,5kA PV T1+T2
1500V DC /2S

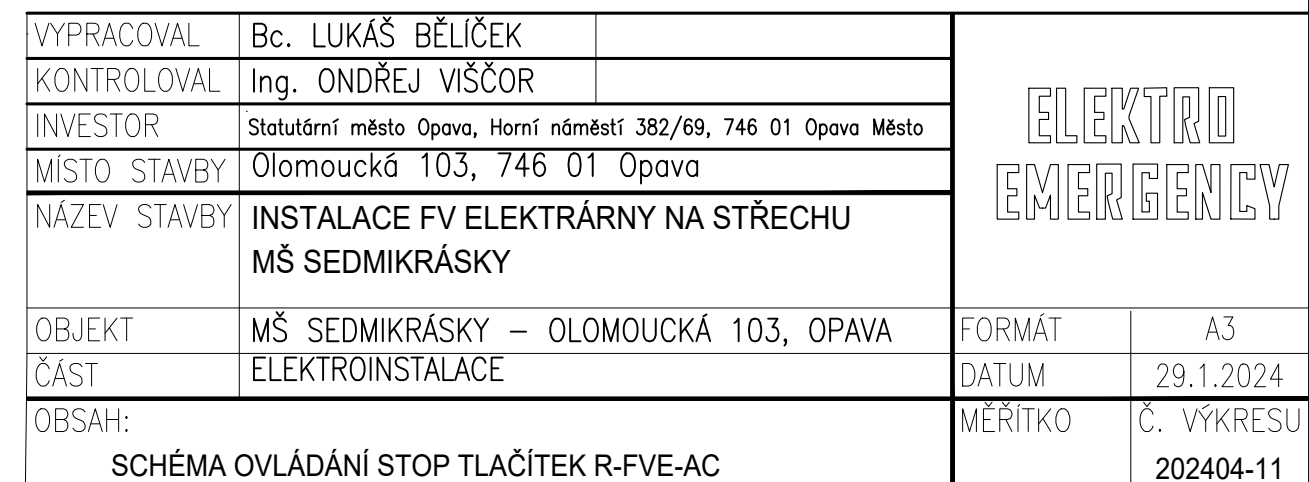
POZNÁMKA: DC ROZVODNICE UMÍSTĚNY NA STĚNĚ
DO ROZVODNIC OZNAČIT ČÍSLO STRINGU
PRO PŘIPOJENÍ STRINGŮ POUŽÍT
KONEKTORY STEJNÉHO VÝROBCE

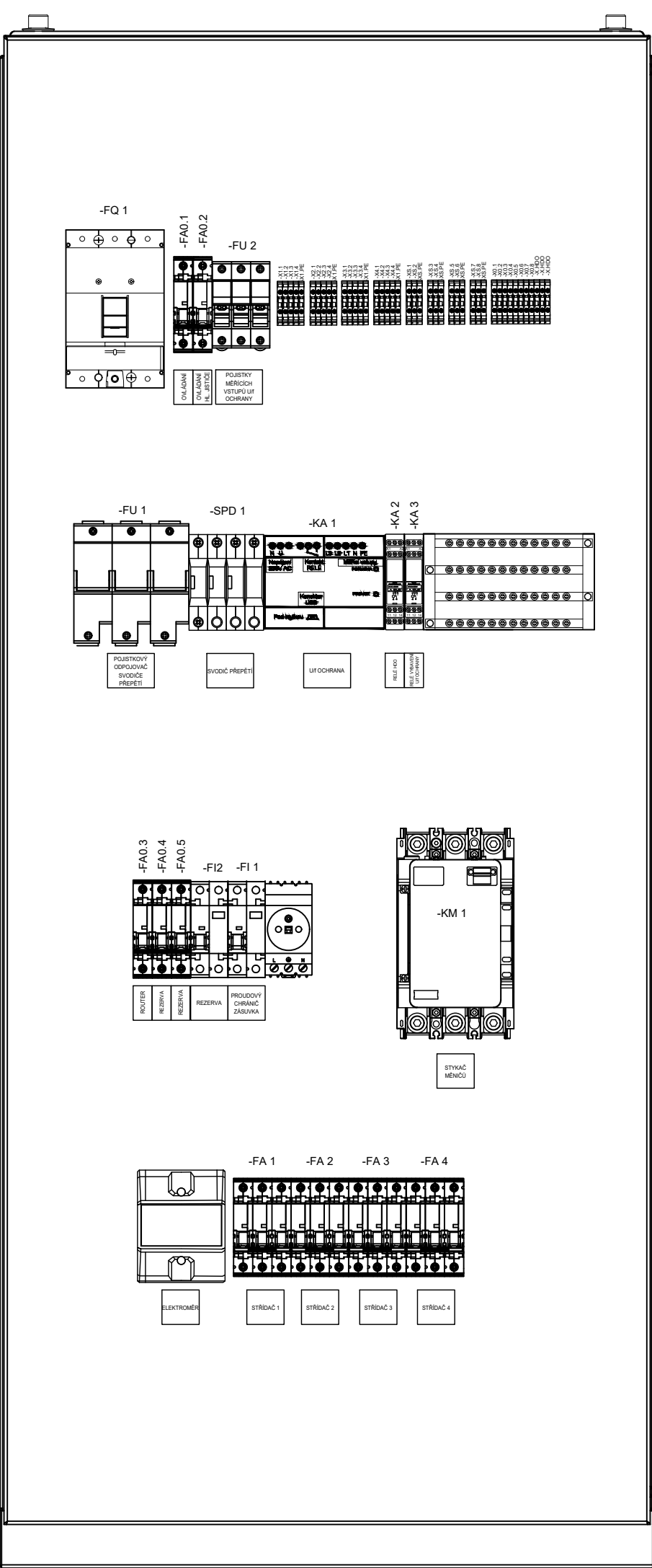
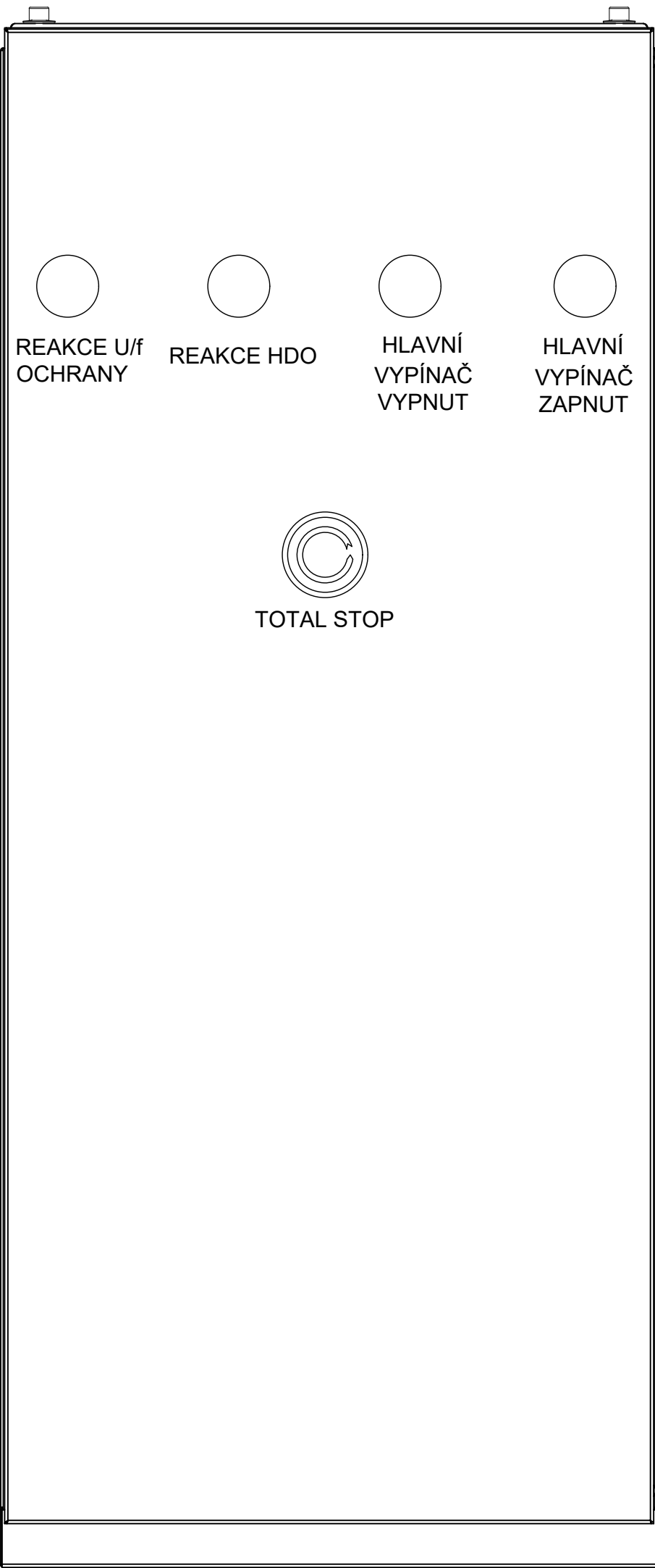


VYPRACOVAL	Bc. LUKÁŠ BĚLIČEK	ELEKTRO EMERGENCY	
KONTROLOVAL	Ing. ONDŘEJ VIŠČOR		
INVESTOR	Statutární město Opava, Horní náměstí 382/69, 746 01 Opava Město		
MÍSTO STAVBY	Olomoucká 103, 746 01 Opava		
NÁZEV STAVBY	INSTALACE FV ELEKTRÁRNÝ NA STŘECHU MŠ SEDMIKRÁSKY		
OBJEKT	MŠ SEDMIKRÁSKY – OLOMOUCKÁ 103, OPAVA	FORMÁT	A3
ČÁST	ELEKTROINSTALACE	DATUM	29.1.2024
OBSAH:	SCHÉMA + VÝPLŇ ROZVODNICE RDC 1.1 - 3.1	MĚŘÍTKO	Č. VÝKRESU
		1:100	202404-08



VYPRACOVAL	Bc. LUKÁŠ BĚLIČEK	ELEKTRO EMERGENCY	
KONTRLOVAL	Ing. ONDŘEJ VIŠČOR		
INVESTOR	Statutární město Opava, Horní náměstí 382/69, 746 01 Opava Město		
MÍSTO STAVBY	Olomoucká 103, 746 01 Opava		
NÁZEV STAVBY	INSTALACE FV ELEKTRÁRNÝ NA STŘECHU MŠ SEDMIKRÁSKY	FORMÁT A3	
OBJEKT	MŠ SEDMIKRÁSKY – OLOMOUCKÁ 103, OPAVA		
ČÁST	ELEKTROINSTALACE		
OBSAH:	SCHÉMA OVLÁDÁNÍ ROZPADOVÉHO MÍSTA R-FVE-AC		
		MĚŘÍTKO	Č. VÝKRESU 202404-10





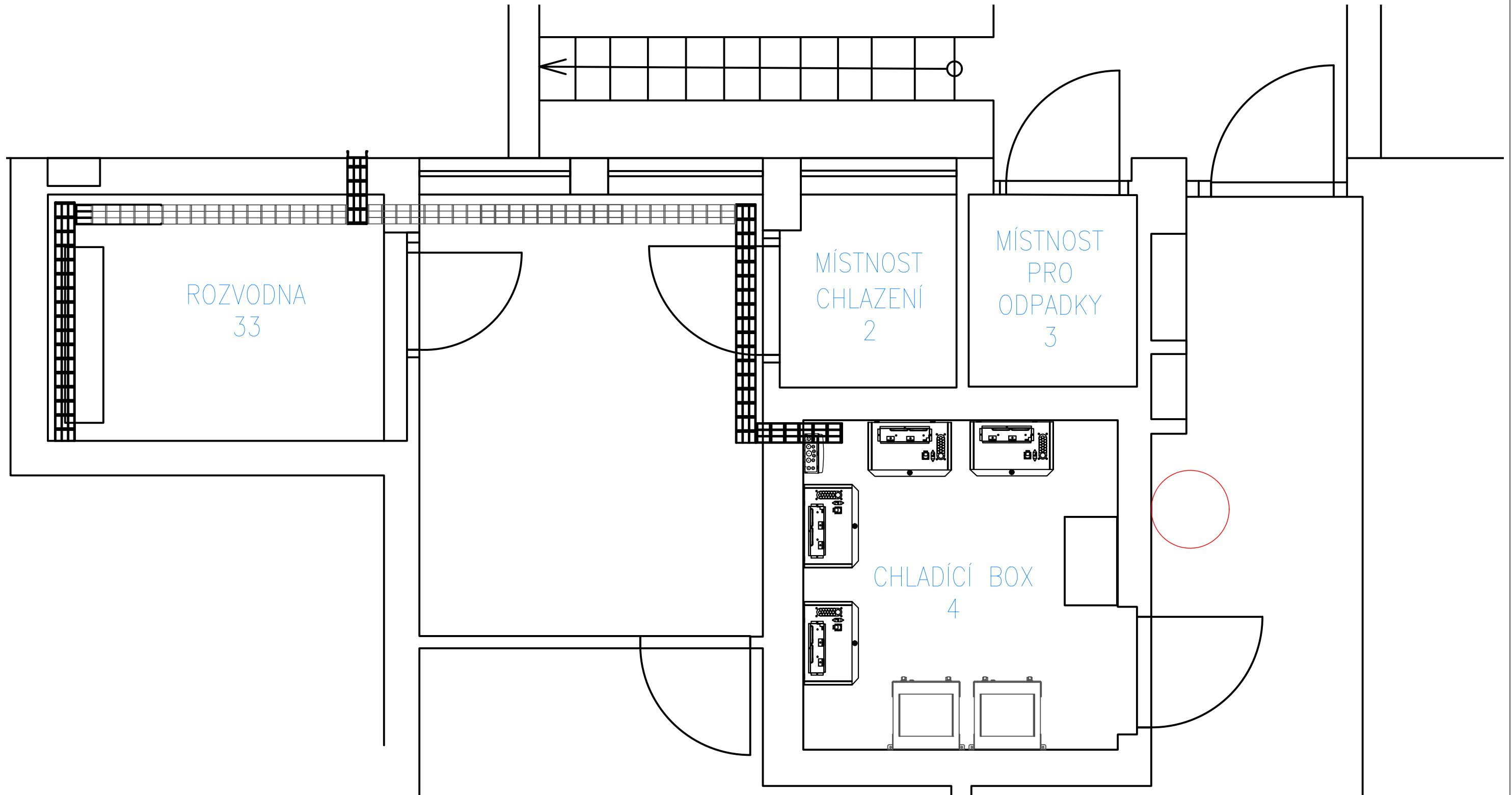
VÝPLŇ

PŘÍSTROJ	TYP	KUSY (Ks)	PŘÍSTROJ	TYP	KUSY (Ks)
ZÁSUVKA	2P+PE	1 ks	KONTROLKA	ZELENÁ 230V AC	1 ks
PROUDOVÝ CHRÁNIČ	B16/2/30mA	1 ks	KONTROLKA	ČERVENÁ 230V AC	1 ks
PROUDOVÝ CHRÁNIČ	B10/2/30mA	1 ks	KONTROLKA	BÍLÁ 230V AC	2 ks
POJISTKOVÝ ODPÍNAČ	PV10-3 3x2A	1 ks	STOP TLAČÍTKO	HŘÍBEK ČERVENÝ NA ŽLUTÉM PODKLADU BEZ ARETACE	1 ks
PODPĚTOVÁ OCHRANA	U/f OCHRANA	1 ks	SVORKY	4mm2	20 ks
RELÉ	1xNO/NC 230V AC	1 ks	SVORKY	2,5mm2	23 ks
JISTIČ	B32/4 10kA	4 ks	JISTIČ	B2/1	2 ks
SVORKOVNICE	4 – PÓL	1 ks	SVODIČ PŘEPĚTÍ	T1+T2 275V / 4+0	1 ks
JISTIČ	B10/1 10kA	3 ks	ELEKTROMĚR	X/5A, NEPŘÍMÉ MĚŘENÍ, VÝSTUP RS485	1 ks
POJISTKOVÝ ODPJOVAČ	PV22 3x63A	1 ks			
STYKAČ	160A 3-PÓL + POMOČNÉ KONTAKTY 1xNO+1xNC	1 ks			
HLAVNÍ VYPÍNAČ	160A/3 VČETNĚ POMOČNÝCH KONTAKTŮ A	1 ks			

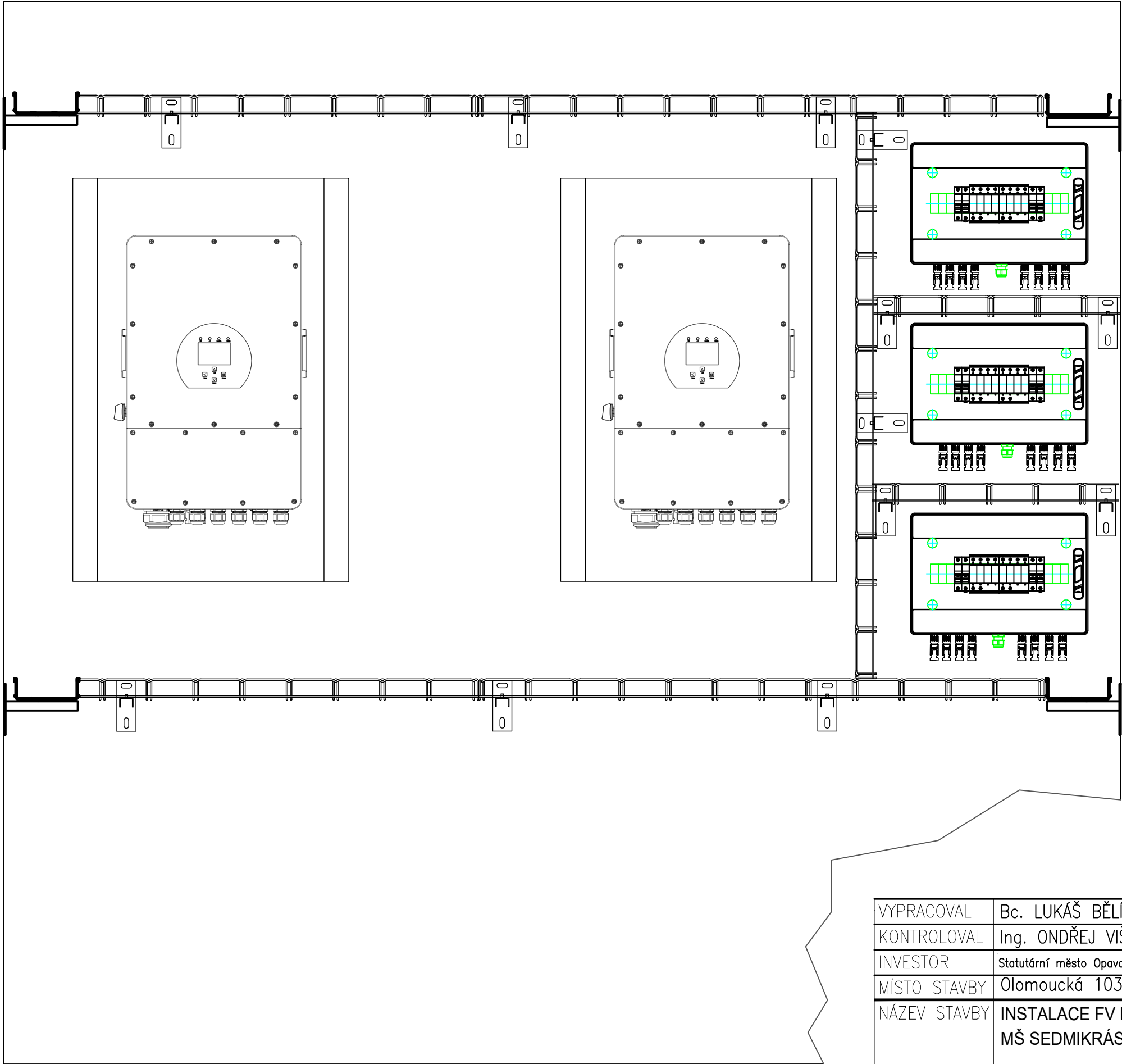
SPECIFIKACE "R-FVE-AC"

ROZVADĚČ	OCELOPLECHOVÝ
HLOUBKA POLI	400 mm
JMENOVITÉ NAPĚTÍ	220/400V
KRYTÍ	IP 55/20C
JMENOVITÝ PROUD	160A
VÝŠKA	1400 mm
ŠÍŘKA	600 mm

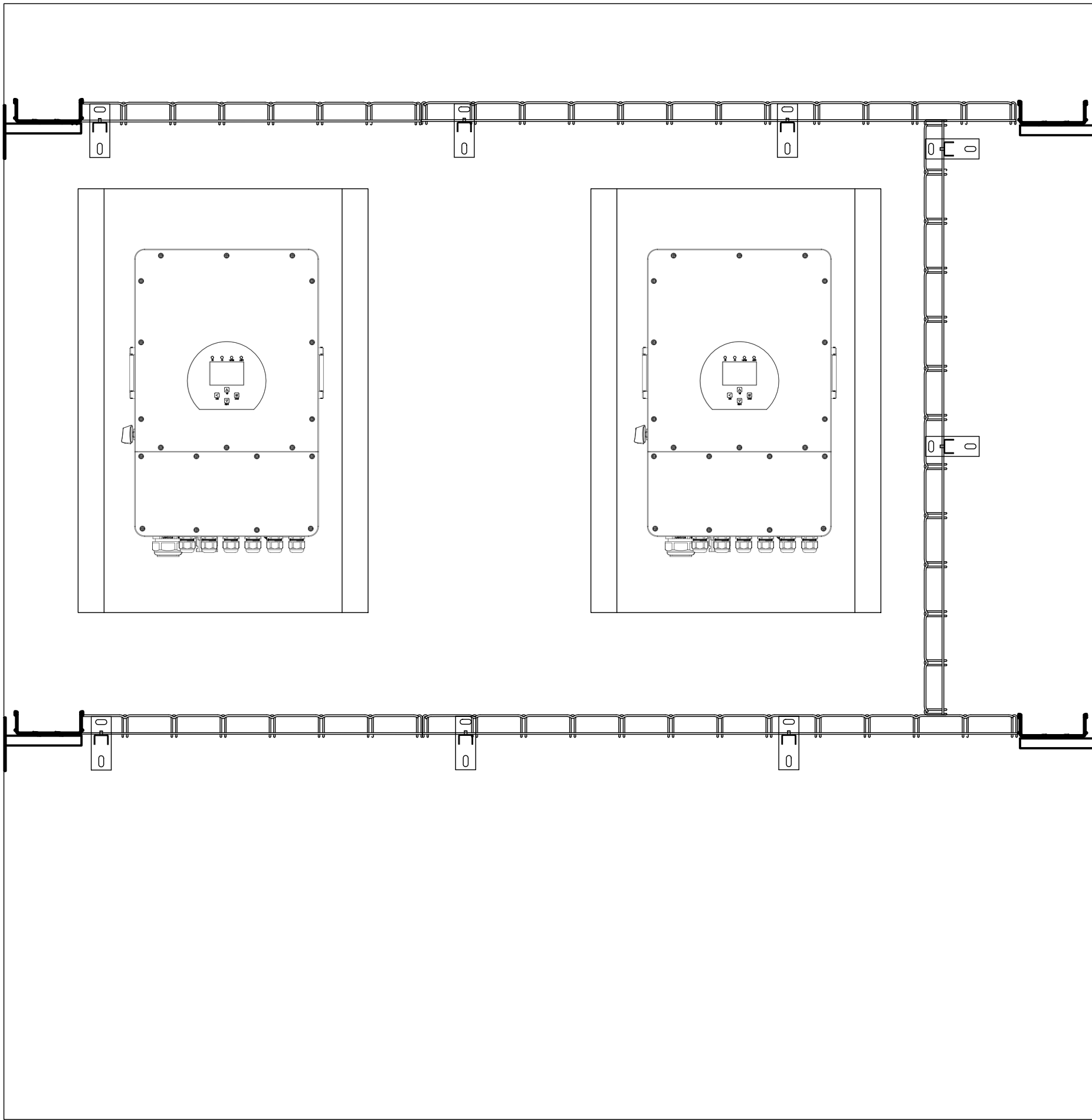
VYPRACOVAL	Bc. LUKÁŠ BĚLIČEK	<div>ELEKTRO EMERGENCY</div>	
KONTROLOVAL	Ing. ONDŘEJ VIŠČOR		
INVESTOR	Statutární město Opava, Horní náměstí 382/69, 746 01 Opava Město		
MÍSTO STAVBY	Olomoucká 103, 746 01 Opava		
NÁZEV STAVBY	INSTALACE FV ELEKTRÁRNÝ NA STŘECHU MŠ SEDMIKRÁSKY		
OBJEKT	MŠ SEDMIKRÁSKY – OLOMOUCKÁ 103, OPAVA	FORMÁT	A3
ČÁST	ELEKTROINSTALACE	DATUM	29.1.2024
OBSAH: VÝPLŇ ROZVODNICE R-FVE-AC		MĚŘITKO	Č. VÝKRESU
		1:5	202404-12



VYPRACOVAL	Bc. LUKÁŠ BĚLIČEK	ELEKTRO EMERGENCY	
KONTRLOVAL	Ing. ONDŘEJ VIŠČOR		
INVESTOR	Statutární město Opava, Horní náměstí 382/69, 746 01 Opava Město		
MÍSTO STAVBY	Olomoucká 103, 746 01 Opava		
NÁZEV STAVBY	INSTALACE FV ELEKTRÁRNÝ NA STŘECHU MŠ SEDMIKRÁSKY	FORMÁT A3	
OBJEKT	MŠ SEDMIKRÁSKY – OLOMOUCKÁ 103, OPAVA		
ČÁST	ELEKTROINSTALACE	DATUM	29.1.2024
OBSAH: PŮDORYS TECHNICKÉ MÍSTNOSTI		MĚŘÍTKO	Č. VÝKRESU
		1:30	202404-13

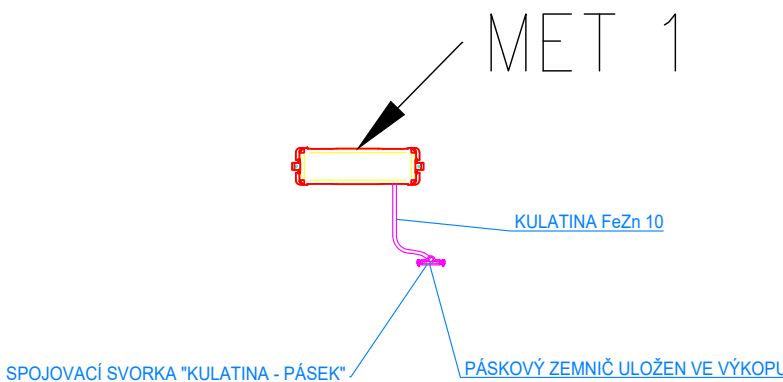
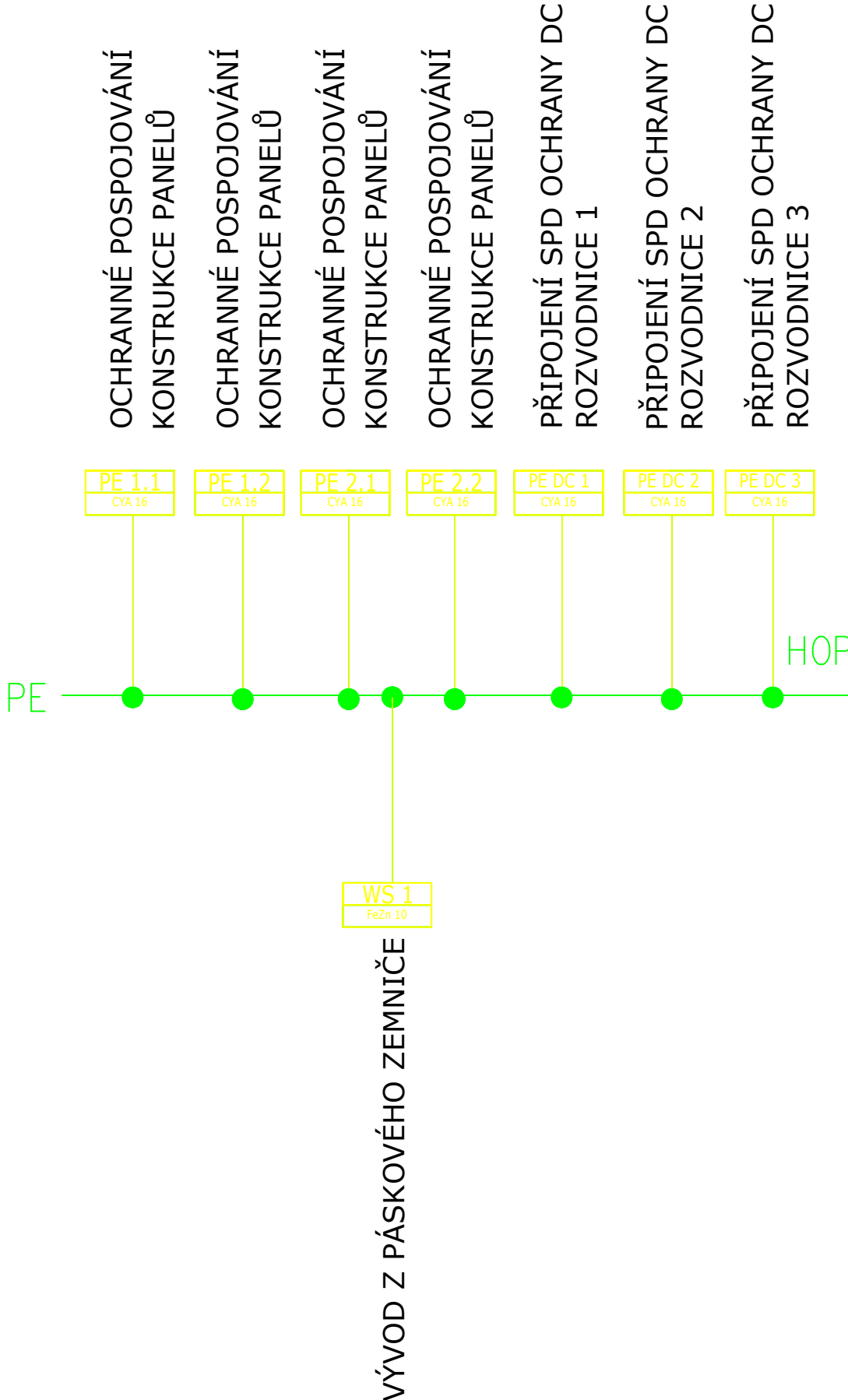


VYPRACOVAL	Bc. LUKÁŠ BĚLIČEK	ELEKTRO EMERGENCY	
KONTRLOVAL	Ing. ONDŘEJ VIŠČOR		
INVESTOR	Statutární město Opava, Horní náměstí 382/69, 746 01 Opava Město		
MÍSTO STAVBY	Olomoucká 103, 746 01 Opava		
NÁZEV STAVBY	INSTALACE FV ELEKTRÁRNY NA STŘECHU MŠ SEDMIKRÁSKY		
OBJEKT	MŠ SEDMIKRÁSKY – OLOMOUCKÁ 103, OPAVA	FORMÁT	A3
ČÁST	ELEKTROINSTALACE	DATUM	29.1.2024
OBSAH:	POHLED NA STĚNU TECHNICKÉ MÍSTNOSTI - ČELNÍ	MĚŘÍTKO	Č. VÝKRESU
		1:30	202404-14



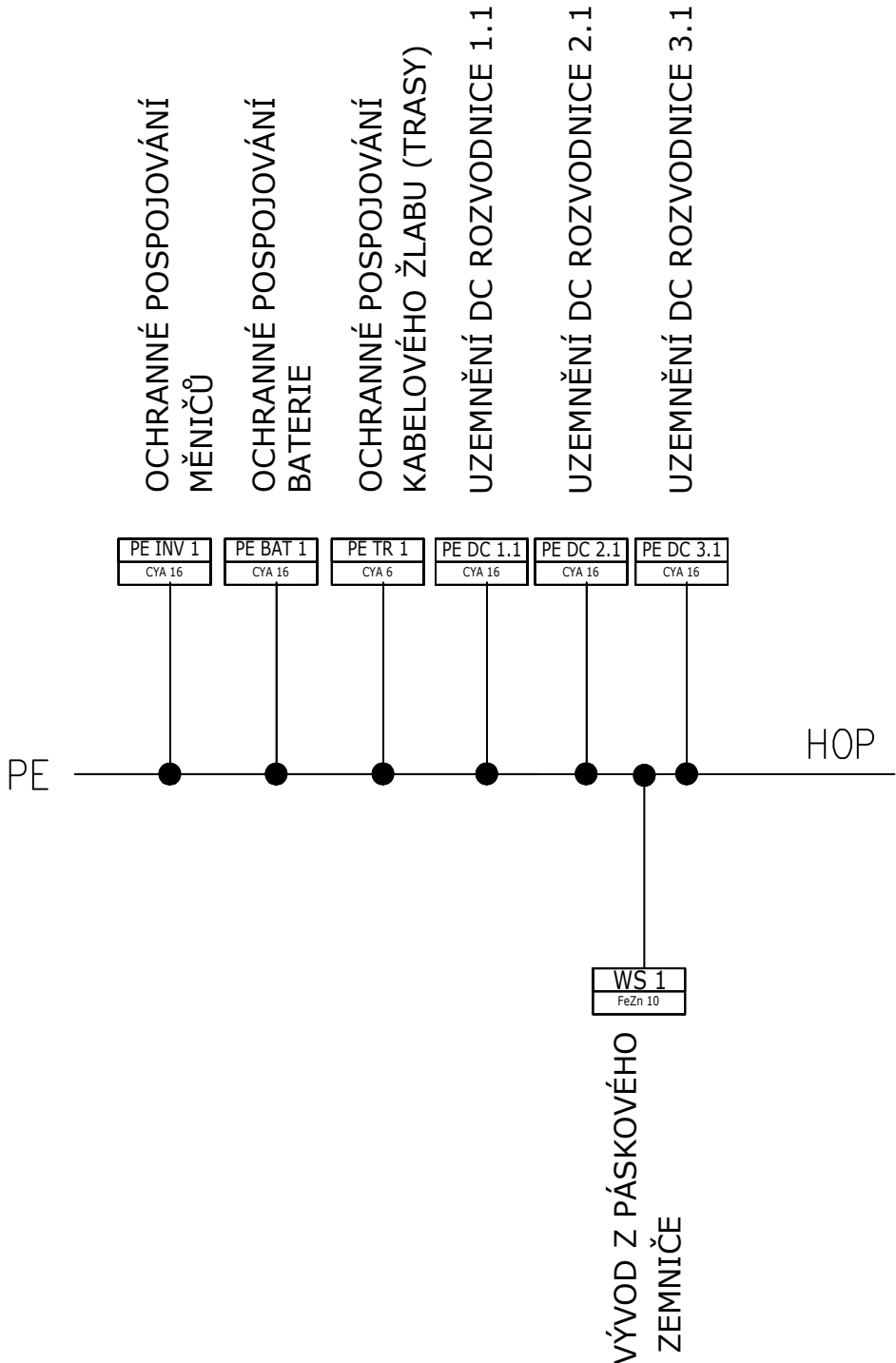
VYPRACOVAL	Bc. LUKÁŠ BĚLIČEK	ELEKTRO EMERGENCY	
KONTRLOVAL	Ing. ONDŘEJ VIŠČOR		
INVESTOR	Statutární město Opava, Horní náměstí 382/69, 746 01 Opava Město		
MÍSTO STAVBY	Olomoucká 103, 746 01 Opava		
NÁZEV STAVBY	INSTALACE FV ELEKTRÁRNY NA STŘECHU MŠ SEDMIKRÁSKY		
OBJEKT	MŠ SEDMIKRÁSKY – OLOMOUCKÁ 103, OPAVA	FORMÁT	A3
ČÁST	ELEKTROINSTALACE	DATUM	29.1.2024
OBSAH: POHLED NA STĚNU TECHNICKÉ MÍSTNOSTI - PRAVÝ		MĚŘÍTKO 1:30	Č. VÝKRESU 202404-15

MET 1

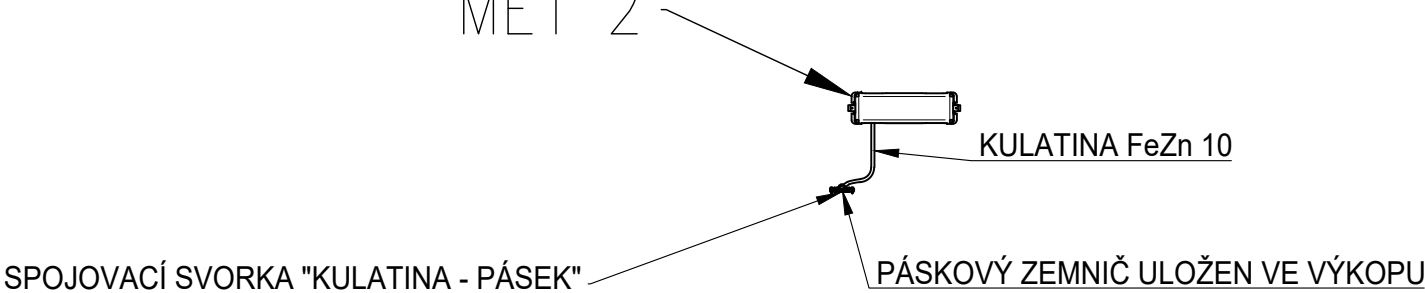


VYPRACOVAL	Bc. LUKÁŠ BĚLIČEK	<div>ELEKTRO EMERGENCY</div>	
KONTRLOVAL	Ing. ONDŘEJ VIŠČOR		
INVESTOR	Statutární město Opava, Horní náměstí 382/69, 746 01 Opava Město		
MÍSTO STAVBY	Olomoucká 103, 746 01 Opava		
NÁZEV STAVBY	INSTALACE FV ELEKTRÁRNY NA STŘECHU MŠ SEDMIKRÁSKY		
OBJEKT	MŠ SEDMIKRÁSKY – OLOMOUCKÁ 103, OPAVA	FORMÁT	A3
ČÁST	ELEKTROINSTALACE	DATUM	29.1.2024
OBSAH: SCHÉMA UZEMNĚNÍ 1		MĚŘÍTKO	Č. VÝKRESU 202404-16

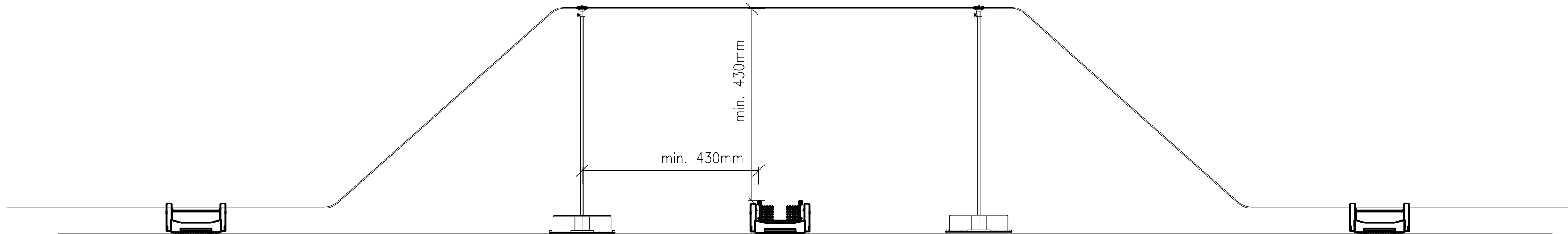
MET 2



MET 2



VYPRACOVAL	Bc. LUKÁŠ BĚLÍČEK	<div>ELEKTRO EMERGENCY</div>	
KONTROLOVAL	Ing. ONDŘEJ VIŠČOR		
INVESTOR	Statutární město Opava, Horní náměstí 382/69, 746 01 Opava Město		
MÍSTO STAVBY	Olomoucká 103, 746 01 Opava		
NÁZEV STAVBY	INSTALACE FV ELEKTRÁRNY NA STŘECHU MŠ SEDMIKRÁSKY		
OBJEKT	MŠ SEDMIKRÁSKY – OLOMOUCKÁ 103, OPAVA	FORMÁT	A3
ČÁST	ELEKTROINSTALACE	DATUM	29.1.2024
OBSAH:	SCHÉMA UZEMNĚNÍ 2	MĚŘÍTKO	Č. VÝKRESU 202404-17



VYPRACOVAL	Bc. LUKÁŠ BĚLÍČEK	<div>ELEKTRO EMERGENCY</div>	
KONTROLOVAL	Ing. ONDŘEJ VIŠČOR		
INVESTOR	Statutární město Opava, Horní náměstí 382/69, 746 01 Opava Město		
MÍSTO STAVBY	Olomoucká 103, 746 01 Opava		
NÁZEV STAVBY	INSTALACE FV ELEKTRÁRNY NA STŘECHU MŠ SEDMIKRÁSKY		
OBJEKT	MŠ SEDMIKRÁSKY – OLOMOUCKÁ 103, OPAVA	FORMÁT	3xA4
ČÁST	ELEKTROINSTALACE	DATUM	29.1.2024
OBSAH: DETIAL KŘÍŽENÍ LPS A KABELŮ		MĚŘITKO	Č. VÝKRESU 202404-18